

学校法人名	村田学園
-------	------

財務運営の状況

(1) 資金収支の状況

(単位:千円)

科 目		24年度	25年度	26年度	27年度	28年度
収入の部	学生生徒等納付金収入	457,916	453,816	449,632	457,988	185,409
	手数料収入	10,927	10,531	10,622	11,328	5,189
	寄付金収入	11,579	14,849	11,367	407,593	8,923
	補助金収入	356,633	323,251	305,606	349,247	258,435
	資産売却収入	25	2	508,000	0	0
	付随事業・収益事業収入	9,446	6,717	3,396	4,166	3,803
	受取利息・配当金収入	137	133	199	1,393	385
	雑収入	71,497	28,565	24,056	22,659	7,414
	借入金等収入	2,600	22,600	2,400	3,800	43,300
	前受金収入	212,171	199,847	201,465	34,352	34,056
	その他の収入	44,556	67,846	39,096	253,179	255,478
	資金収入調整勘定	△ 250,035	△ 224,675	△ 204,742	△ 236,303	△ 37,966
	前年度繰越支払資金	539,698	479,445	461,037	537,569	450,826
合 計	1,467,150	1,382,927	1,812,134	1,846,971	1,215,252	
支出の部	人件費支出	531,496	463,399	431,154	483,502	261,433
	教育研究経費支出	188,519	181,326	181,087	182,997	151,487
	管理経費支出	116,334	113,742	121,916	156,215	66,121
	借入金等利息支出	9,986	8,510	6,738	5,114	3,559
	借入金等返済支出	88,530	108,730	88,330	87,730	87,930
	施設関係支出	4,210	682	3,310	91,843	1,092
	設備関係支出	11,309	7,663	19,087	4,289	16,583
	資産運用支出	0	0	400,000	400,000	0
	その他の支出	71,014	59,481	43,762	47,801	241,090
	資金支出調整勘定	△ 33,693	△ 21,643	△ 20,819	△ 63,346	△ 8,442
	次年度繰越支払金	479,445	461,037	537,569	450,826	394,399
	合 計	1,467,150	1,382,927	1,812,134	1,846,971	1,215,252
※ 短期大学学生数	235	228	212	242	設置者変更	
※ 高等学校生徒数	366	372	400	398	366	
※ 中学校生徒数	29	27	17	10	3	
前年度対比学生・生徒数	△ 67	△ 3	2	21	△ 39	

注:平成26年度以前は改正前の会計基準で決算したものを新会計基準に組替えて表示している。

(2) 事業活動収支の状況

(単位:千円)

科 目		24年度	25年度	26年度	27年度	28年度	28年度摘要
教育活動収支	事業活動収入の部						
	学生生徒等納付金(ア)	457,916	453,816	449,632	457,988	185,409	※資金収支下記参照 369人の学納金収入
	手数料	10,927	10,531	10,622	11,328	5,189	証明書手数料
	寄付金(イ)	11,842	15,204	12,126	403,068	1,838	後援会、同窓会、卒業生からの寄付金 他
	経常費等補助金(ウ)	356,633	323,251	305,606	306,743	256,194	地方公共団体の補助金 他
	付随事業収入	9,375	6,704	3,470	4,111	3,897	夏期講習 他
	雑収入	72,127	30,918	26,175	88,815	7,714	旧短大分保険料精算返金分・施設貸与 他
	教育活動収入計(エ)	918,820	840,424	807,631	1,272,053	460,241	
	事業活動支出の部						
	人件費(オ)	529,701	463,399	431,154	483,502	261,433	専任教職員・非常勤教職員約60人の人件費
	教育研究経費(カ)	311,913	305,448	274,387	278,397	190,283	修繕費・光熱水費など教育に係る経費
	うち、減価償却(カ)'	125,812	124,122	93,300	95,399	38,769	建物・備品等の減価償却額
	管理経費(キ)	129,844	126,809	127,752	161,154	65,750	広報費・報酬委託手数料 他
	うち、減価償却(キ)'	13,772	12,525	5,835	5,095	1,230	建物・備品等の減価償却額
徴収不能額等 (又は徴収不能額)(ク)	2,169	2,350	1,937	5,315	200	高校に計上されている入学支度金	
教育活動支出計(ケ)	973,627	898,006	835,230	928,368	517,666		
教育活動収支差額(エーケ)	△ 54,807	△ 57,582	△ 27,599	343,685	△ 57,425		
教育活動外収支	事業活動収入の部						
	受取利息・配当金(コ)	137	133	199	1,393	385	所有する特定資産や預金の運用の結果生じた収入
	その他の教育活動外収入	0	0	0	0	0	
	教育活動外収入計(サ)	137	133	199	1,393	385	
	事業活動支出の部						
	借入金等利息(シ)	9,985	8,510	6,737	5,114	3,559	学校用地・建物の借入金等の利息
	その他の教育活動外支出	0	0	0	0	0	
	教育活動外支出計(ス)	9,985	8,510	6,737	5,114	3,559	
	教育活動外収支差額(サース)	△ 9,848	△ 8,377	△ 6,538	△ 3,721	△ 3,174	
	経常収支差額[(エ)-(ケ)]+[(サ)-(ス)]	△ 64,655	△ 65,959	△ 34,137	339,964	△ 60,599	
特別収支	事業活動収入の部						
	資産売却差額	0	0	33,848	0	0	
	その他の特別収入	0	0	0	47,122	9,327	施設設備補助金、寄付金
	特別収入計(セ)	0	0	33,848	47,122	9,327	
	事業活動支出の部						
	資産処分差額(ソ)	1,917	527	6,912	4,795,811	3,650	北軽井沢寮建物、構築物除却・電話加入権除却
	その他の特別支出	0	0	0	156	1,601	旧短大教職員給与前年度分
	特別支出計(タ)	1,917	527	6,912	4,795,967	5,251	
	特別収支差額(セータ)	△ 1,917	△ 527	26,936	△ 4,748,845	4,076	
	基本金組入前当年度収支差額(チ)	△ 66,572	△ 66,486	△ 7,201	△ 4,408,881	△ 56,523	
基本金組入額合計(ツ)	76,628	80,179	91,229	0	0		
当年度収支差額	△ 143,201	△ 146,665	△ 98,430	△ 4,408,881	△ 56,523		
前年度繰越収支差額	△ 5,300,634	△ 5,443,834	△ 5,590,499	△ 4,528,736	△ 672,136		
基本金取崩額	0	0	1,160,193	8,265,481	20,404	北軽井沢寮除却に伴い減少した基本金額 他	
翌年度繰越収支差額	△ 5,443,834	△ 5,590,499	△ 4,528,736	△ 672,136	△ 708,255		
(参考)							
事業活動収入計(テ)	918,957	840,557	841,678	1,320,568	469,953	学生生徒等納付金や手数料、補助金など学校法人の負債と ならない収入	
事業活動支出計(ト)	985,529	907,043	848,879	5,729,449	526,476	人件費や教育研究経費、管理経費、借入金利息などの支出	

注:平成26年度以前は改正前の会計基準で決算したものを新会計基準に組替えて表示している。

(3) 貸借対照表

(単位:千円)

資 産 の 部						負 債 及 び 純 資 産 の 部					
科 目	24年度	25年度	26年度	27年度	28年度	科 目	24年度	25年度	26年度	27年度	28年度
固 定 資 産 (a)	10,105,556	9,975,073	9,816,724	5,351,824	5,125,653	負 債 (e)	811,764	694,195	610,518	496,603	243,379
有 形 固 定 資 産	9,983,222	9,854,747	9,285,551	4,501,148	4,475,342	固 定 負 債 (f)	439,313	350,842	262,894	113,530	69,100
土 地	6,611,281	6,611,281	6,320,554	3,307,005	3,307,005	長 期 借 入 金	368,720	283,190	197,660	113,530	69,100
建 物	3,030,160	2,921,710	2,667,315	1,098,928	1,069,782	長 期 未 払 金	1,697	679	0	0	0
構 築 物	116,085	96,389	80,007	32,785	23,665	退 職 給 与 引 当 金 (m)	68,896	66,973	65,234	0	0
教 育 研 究 用 機 器 備 品	30,724	29,972	25,838	14,398	26,004	預 り 保 証 金	0	0	0	0	0
管 理 用 機 器 備 品	22,472	20,984	15,570	13,545	13,754	流 動 負 債 (g)	372,451	343,353	347,624	383,073	174,279
図 書	172,499	174,409	1,762,265	34,487	35,131	短 期 借 入 金	88,730	88,130	87,730	87,930	87,730
車 輛	0	0	0	0	0	未 払 金	32,246	19,986	17,443	62,200	7,728
特 定 資 産 (n)	68,897	66,973	465,234	800,000	600,000	前 受 金 (h)	212,171	199,847	201,465	34,352	34,056
退 職 給 与 引 当 特 定 資 産	68,897	66,973	65,234	0	0	預 り 金	39,304	35,390	40,986	198,591	44,765
法 人 再 生 特 定 預 金	0	0	400,000	800,000	600,000	純 資 産 (p)	9,836,662	9,770,176	9,762,975	5,354,094	5,297,571
そ の 他 の 固 定 資 産 (L)	53,437	53,353	65,939	50,676	50,311	基 本 金 (i)	15,280,496	15,360,675	14,291,711	6,026,231	6,005,827
電 話 加 入 権	2,499	2,499	1,193	168	0	ア 第 1 号 基 本 金	15,067,496	15,147,675	14,078,711	5,813,231	5,792,827
有 価 証 券 (o)	488	488	488	488	488	イ 第 2 号 基 本 金 (r)	0	0	0	0	0
ソ フ ト ウ ェ ア	0	0	14,040	0	0	ウ 第 3 号 基 本 金 (x)	0	0	0	0	0
長 期 貸 付 金	4,410	4,326	4,178	4,980	5,783	エ 第 4 号 基 本 金	213,000	213,000	213,000	213,000	213,000
保 証 金	46,040	46,040	46,040	45,040	44,040	繰 越 収 支 差 額 (j)	△ 5,443,834	△ 5,590,499	△ 4,528,736	△ 672,136	△ 708,255
流 動 資 産 (b)	542,870	489,297	556,768	498,873	415,298	翌 年 度 繰 越 収 支 差 額	△ 5,443,834	△ 5,590,499	△ 4,528,736	△ 672,136	△ 708,255
現 金 預 金 (c)	479,445	461,037	537,569	450,826	394,399	合 計	10,648,426	10,464,371	10,373,493	5,850,698	5,540,951
未 収 入 金	46,306	10,154	3,062	29,661	3,614	(e) + (i) + (j)	10,648,426	10,464,371	10,373,493	5,850,698	5,540,951
前 払 金	2,675	4,055	1,145	714	578	減 価 償 却 額 の 累 積 額 の 合 計 額 (q)	5,230,893	5,348,182	4,778,994	1,313,574	1,324,437
修 学 旅 行 費 等 預 り 資 産	7,573	8,512	9,897	12,436	11,982	基 本 金 未 組 入 額 (k)	149,118	57,753	1,067	0	6,952
そ の 他	6,871	5,539	5,095	5,236	4,725						
合 計 (d)	10,648,426	10,464,370	10,373,492	5,850,697	5,540,951						

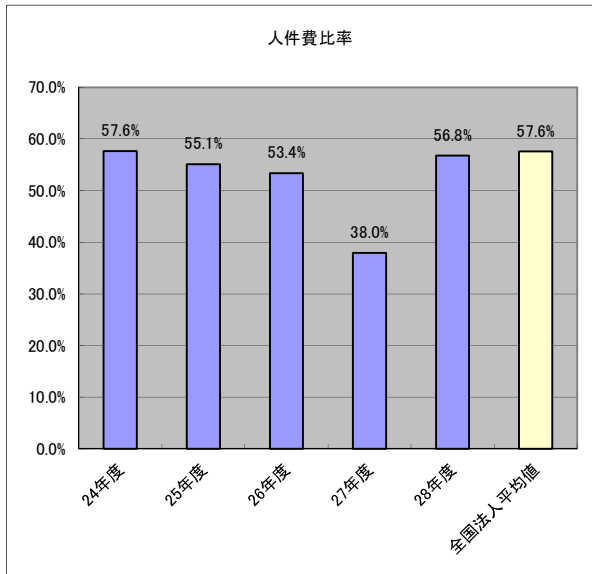
(4)財務比率表

分類	比 率	算 式 (×100)	24年度	25年度	26年度	27年度	28年度	全国法人平均値
貸借対照表	繰越収支差額構成比率	$\frac{\text{繰越収支差額 (j)}}{\text{負債+純資産 (e)+(p)}}$	-51.1%	-53.4%	-43.7%	-11.5%	-12.8%	27年度新設
	基本金比率	$\frac{\text{基本金 (i)}}{\text{基本金要組入額 (i)+(k)}}$	99.0%	99.6%	100.0%	100.0%	99.9%	97.7%
	固定比率	$\frac{\text{固定資産 (a)}}{\text{純資産 (p)}}$	102.7%	102.1%	100.6%	100.0%	96.8%	94.7%
	固定長期適合率	$\frac{\text{固定資産 (a)}}{\text{純資産+固定負債 (p)+(f)}}$	98.3%	98.6%	97.9%	97.9%	95.5%	89.1%
	流動比率	$\frac{\text{流動資産 (b)}}{\text{流動負債 (g)}}$	145.8%	142.5%	160.2%	130.2%	238.3%	286.9%
	前受金保有率	$\frac{\text{現金預金 (c)}}{\text{前受金 (h)}}$	226.0%	230.7%	266.8%	1312.4%	1158.1%	444.1%
	総負債比率	$\frac{\text{総負債 (e)}}{\text{総資金 (d)}}$	7.6%	6.6%	5.9%	8.5%	4.4%	11.2%
	負債比率	$\frac{\text{総負債 (e)}}{\text{純資産 (p)}}$	8.3%	7.1%	6.3%	9.3%	4.6%	12.6%
	運用資産余裕比率	$\frac{\text{運用資産-外部負債 (c)+(n)+(o)-(e)-(m+h)}}{\text{経常支出 (ケ)+(ヌ)}}$	0.0%	0.1%	0.8%	0.1%	1.5%	1.8%
	積立率	$\frac{\text{運用資産要積立額 (c)+(n)+(o)}}{\text{(q)+(m)+(r)+(x)}}$	10.4%	9.8%	20.7%	95.3%	75.1%	27年度新設
消費収支計算書	人件費比率	$\frac{\text{人件費 (オ)}}{\text{経常収入 (エ)+(サ)}}$	57.6%	55.1%	53.4%	38.0%	56.8%	57.6%
	人件費依存率	$\frac{\text{人件費 (ク)}}{\text{学生生徒等納付 (ア)}}$	115.7%	102.1%	95.9%	105.6%	141.0%	96.5%
	教育研究経費比率	$\frac{\text{教育研究経費 (カ)}}{\text{経常収入 (エ)+(サ)}}$	33.9%	36.3%	34.0%	21.9%	41.3%	25.7%
	管理経費比率	$\frac{\text{管理経費 (キ)}}{\text{経常収入 (エ)+(サ)}}$	14.1%	15.1%	15.8%	12.7%	14.3%	9.8%
	借入金等利息比率	$\frac{\text{借入金等利息 (シ)}}{\text{経常収入 (エ)+(サ)}}$	1.1%	1.0%	0.8%	0.4%	0.8%	0.3%
	事業活動収支差額比率	$\frac{\text{基本金組入前当年度収支差 (チ)}}{\text{事業活動収入 (テ)}}$	-7.2%	-7.9%	-0.9%	-333.9%	-12.0%	4.4%
	基本金組入後収支比率	$\frac{\text{事業活動支出 (ト)}}{\text{事業活動収入-基本金組入 (テ)-(ツ)}}$	117.0%	119.3%	113.1%	433.9%	112.0%	107.5%
	学生生徒等納付金比率	$\frac{\text{学生生徒等納付金 (ア)}}{\text{経常収入 (エ)+(サ)}}$	49.8%	54.0%	55.7%	36.0%	40.3%	59.7%
	寄付金比率	$\frac{\text{寄付金 (イ)}}{\text{事業活動収 (テ)}}$	1.3%	1.8%	1.4%	30.5%	0.4%	3.4%
	補助金比率	$\frac{\text{補助金 (ウ)}}{\text{事業活動収 (テ)}}$	38.8%	38.5%	36.3%	23.2%	54.5%	25.7%
基本金組入率	$\frac{\text{基本金組入額 (ツ)}}{\text{事業活動収 (テ)}}$	8.3%	9.5%	10.8%	0.0%	0.0%	11.0%	
減価償却額比率	$\frac{\text{減価償却額 (カ)+(キ)'}{\text{経常支 (ケ)+(ヌ)'}}$	14.2%	15.1%	11.8%	10.8%	7.7%	10.7%	

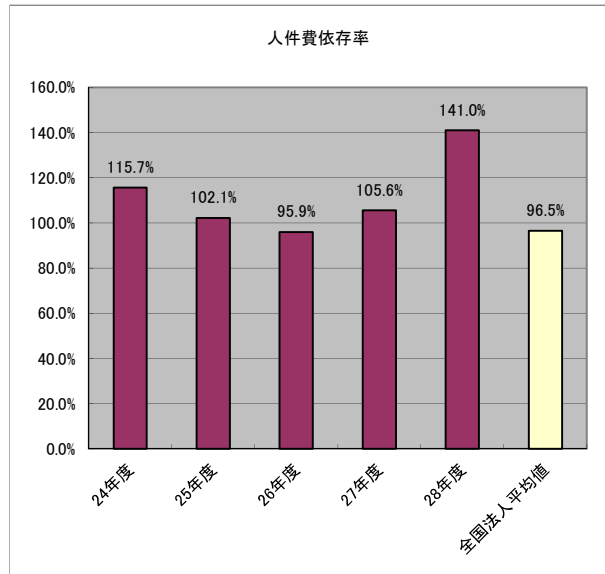
(参考)「今日の私学財政」平成27年度版

学校法人名	村田学園
-------	------

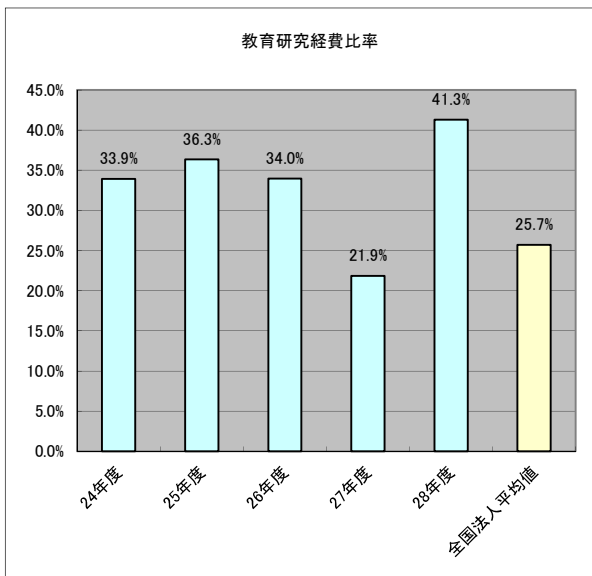
(5) 財務比率グラフ



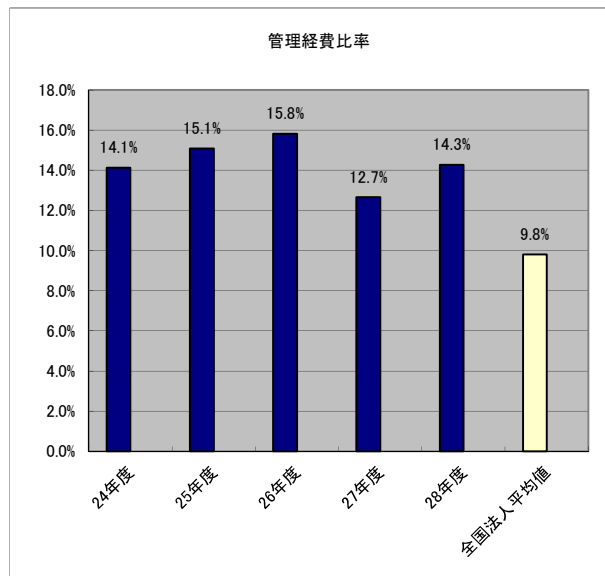
人件費の経常収入に対する割合を示す重要な比率である。年俸制の導入により全国法人平均値より、低い比率になった。



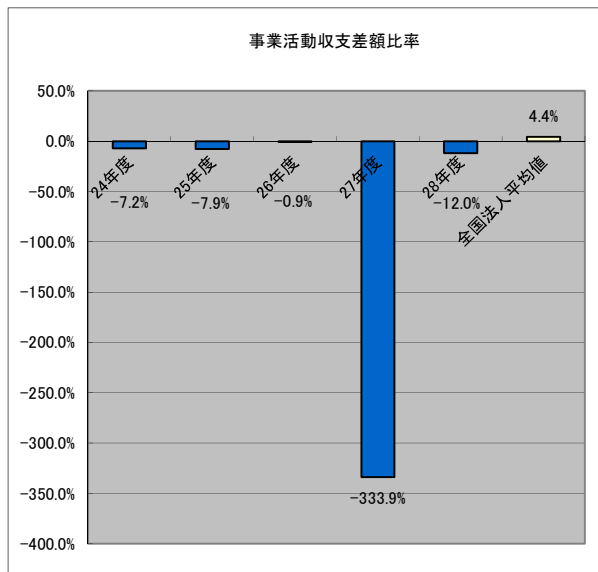
人件費の学生生徒等納付金に対する割合を示す関係比率である。学生生徒等納付金より超えてしまっている。



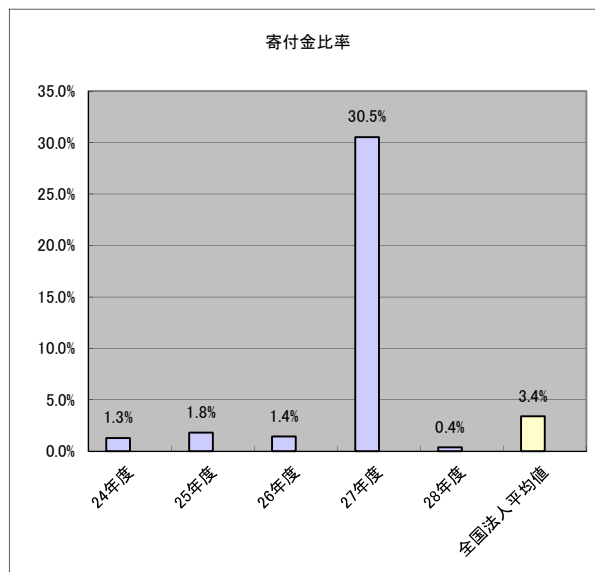
教育研究経費の経常収入に対する割合である。本学では、教育環境の維持・向上を目指しています。



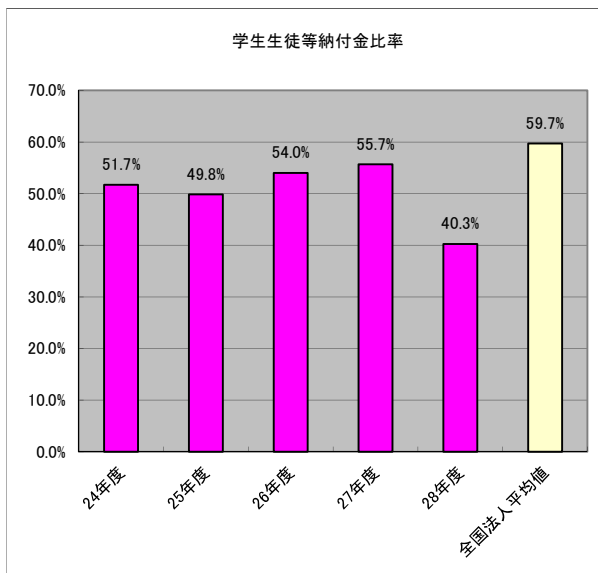
管理経費の経常収入に対する割合である。全国法人平均値に比べ、高い傾向にある。



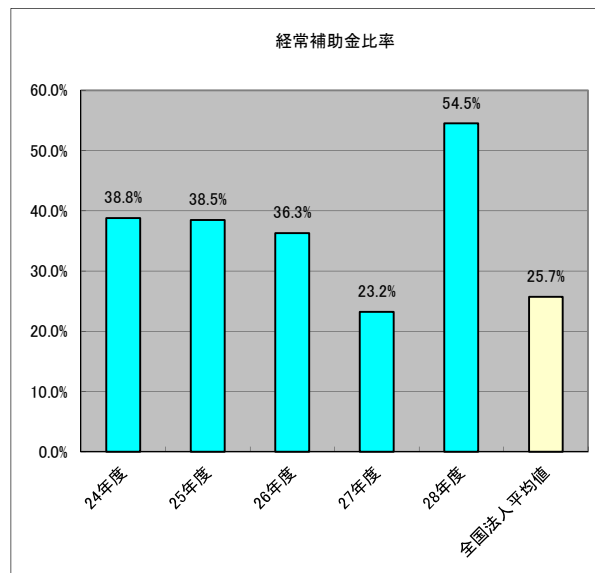
基本金組入前当年度収支差額の事業活動収入に対する割合である。
24年度から比率がマイナスになって、全国法人平均値を下回っている。



寄付金の事業活動収入に占める割合である。
27年度は短大の設置者変更に伴い、学校法人創志学園から本学の経営基盤強化のために寄付金を受け入れている。



学生生徒等納付金の経常収入に占める割合である。
全国法人平均値に比べ、低い傾向にある。



国又は地方公共団体の補助金の事業活動収入に占める割合である。高い値が良いが、国や地方公共団体の財政事情により、補助金削減等の影響を大きく受け易い。

学校法人名	村田学園
-------	------

(6)財務状況説明

学校法人会計の計算書類は、収入と支出の資金の動きを明らかにした企業会計の「キャッシュ・フロー計算書」に相当する「資金収支計算書」、収支均衡状況を明らかにし、学園が健全であるかを示す企業会計の「損益計算書」に相当する「事業活動収支計算書」、財政の安全性を表す「貸借対照表」により表示し、私立学校法第47条及び学校法人会計基準第4条に定められた規則に基づき作成しています。

平成28年度決算では、日本私立学校振興・共済事業団の経営判断指標である教育研究活動のキャッシュ・フローは22,260千円の赤字になり、事業活動収支差額も56,523千円の赤字となりました。

来年度も厳しい経営環境であることには変わりがないと思われませんが、より一層財政の健全化を図り、事業活動収支差額の黒字化に向けて努めてまいります。